

# Neodens Plus ECO

**Calderas estancas mixtas instantáneas:** servicios de Agua Caliente Sanitaria (ACS) y Calefacción en 3 potencias disponibles. Compatibles con gas natural y gas propano.

**Dimensiones compactas:** facilitan su montaje en muebles de cocina.

**Cuadro de control digital con pantalla retroiluminada:** ofrece información sobre el estado de la caldera de forma clara e intuitiva.

**Mayor confort en ACS:** Sistema de microacumulación en ACS para una respuesta más rápida en este servicio.

**Hasta 33 kW:** grandes prestaciones en ACS e ideal para instalaciones con elevados requisitos de potencia.

**Tecnología GAS INVERTER con ratio de modulación 1:7:** ofrece un funcionamiento más eficiente, fiable y silencioso.

**Función purgado de la instalación:** facilita la eliminación del aire en el circuito de Calefacción.

**Compatible con sistemas solares:** preparada para trabajar como apoyo en la producción de agua caliente.

**Ajuste instantáneo de gas:** cambio de natural a propano modificando sólo parámetros sin necesidad de ajustar la válvula de gas.

**Peso reducido:** para una instalación más ágil y cómoda.

**Diseño robusto:** intercambiador de calor primario monotérmico de acero inoxidable AISI 316 L.

**Circulador modulante conforme a la ErP:** reduce el consumo eléctrico y el nivel sonoro de funcionamiento.



## Neodens Plus

	24/24 F ECO	28/28 F ECO	33/33 F ECO <span style="border: 1px solid black; padding: 2px;">NOVEDAD</span>
Potencia térmica nominal agua caliente	kW 24,0	28,0	33,0
Potencia térmica nominal Calefacción 80/60°C	kW 20,0	24,0	28,0
Potencia térmica nominal Calefacción 50/30°C	kW 21,8	26,1	30,6
Potencia térmica reducida Calefacción 80/60°C	kW 3,4	3,8	4,7
Clase de Eficiencia en Calefacción	A	A	A
Clase de Eficiencia en ACS / Perfil de demanda	A / XL	A / XL	A / XXL
Rendimiento a potencia nominal (50/30 °C)	% 105,8	105,8	105,8
Rendimiento con carga parcial del 30% (50/30°C)	% 107,6	107,6	-
Producción agua caliente sanitaria ΔT 25°C (1)	l/min 13,8	16,1	18,9
Peso neto aproximado	kg 33	33	34
Capacidad depósito expansión	l 7	7	7
Longitud máx. conducto concéntrico 60/100 mm	m 10	10	10
Longitud máx. conducto concéntrico 80/125 mm	m 25	25	25
Longitud máxima conducto doble 80 mm (2)	m 80	80	80
Tipo de gas (3)	GN/GP	GN/GP	GN/GP
Referencia (4)	<b>7221171</b>	<b>7221172</b>	<b>7657133</b>
PVP	<b>1.757 €</b>	<b>1.966 €</b>	<b>2.190 €</b>
Forma de suministro	2 bultos: Caldera con soporte fijación + kit evacuación		

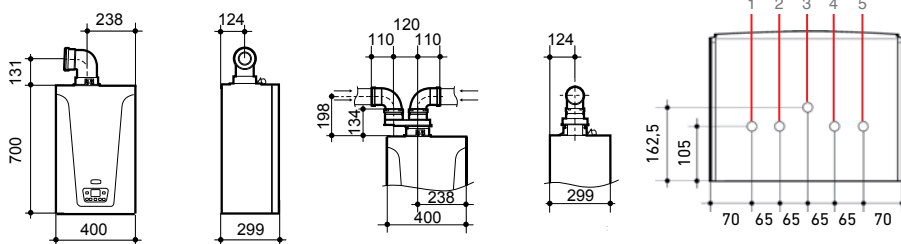
(1) Sin limitador de caudal

(2) El conducto de aspiración debe ser como máximo de 15 metros

(3) Se suministran preparadas para gas natural y para poder trabajar en gas propano, sólo se requiere cambiar ciertos parámetros de la caldera.

(4) Referencia correspondiente a la caldera con el kit horizontal concéntrico 60/100 (140040191). Consultar las combinaciones con otros kits en el apartado "Accesorios" de este capítulo.

(5) Clase de Eficiencia máxima con los Packs de Alta Eficiencia (consultar precios y referencias según opciones deseadas).



1. Ida Calefacción 3/4"
2. Salida ACS 1/2"
3. Conexión gas 3/4"
4. Entrada agua de red 1/2"
5. Retorno Calefacción 3/4"

**BAXI ofrece una verificación gratuita de la Puesta en Marcha de la caldera, realizada a petición del usuario, por el Servicio Oficial de Asistencia Técnica BAXI.**